



# PRG

## Piano Regolatore Generale

Comune di Sant'Omero  
Via Vittorio Emanuele II n°1 – 64027 - Sant'Omero (TE)

### D2 - Microzonazione sismica

Geologo Claudio Cigno

D2 a – Relazione illustrativa  
D2 b<sub>1</sub> – Carta delle indagini  
D2 b<sub>2</sub> – Carta delle indagini  
D2 b<sub>3</sub> – Carta delle indagini  
D2 b<sub>4</sub> – Carta delle indagini  
D2 c<sub>1</sub> – Carta geologico – Tecnico  
D2 c<sub>2</sub> – Carta geologico – Tecnico  
D2 c<sub>3</sub> – Carta geologico – Tecnico  
D2 c<sub>4</sub> – Carta geologico – Tecnico  
D2 d<sub>1</sub> – Carta delle Microzone omogenee in prospettiva sismica e delle frequenze di risonanza  
D2 d<sub>2</sub> – Carta delle Microzone omogenee in prospettiva sismica e delle frequenze di risonanza  
D2 d<sub>3</sub> – Carta delle Microzone omogenee in prospettiva sismica e delle frequenze di risonanza  
D2 d<sub>4</sub> – Carta delle Microzone omogenee in prospettiva sismica e delle frequenze di risonanza

IL SINDACO Dott. Avv. Andrea Luzi  
Assessore all'Urbanistica: Dott. Avv. Adriano Di Battista  
Il Responsabile del Procedimento Dott. Ing. Marina Domonica Di Marco

Approvato dal C.C. con delibera n° del

### SCHEMA TAVOLE

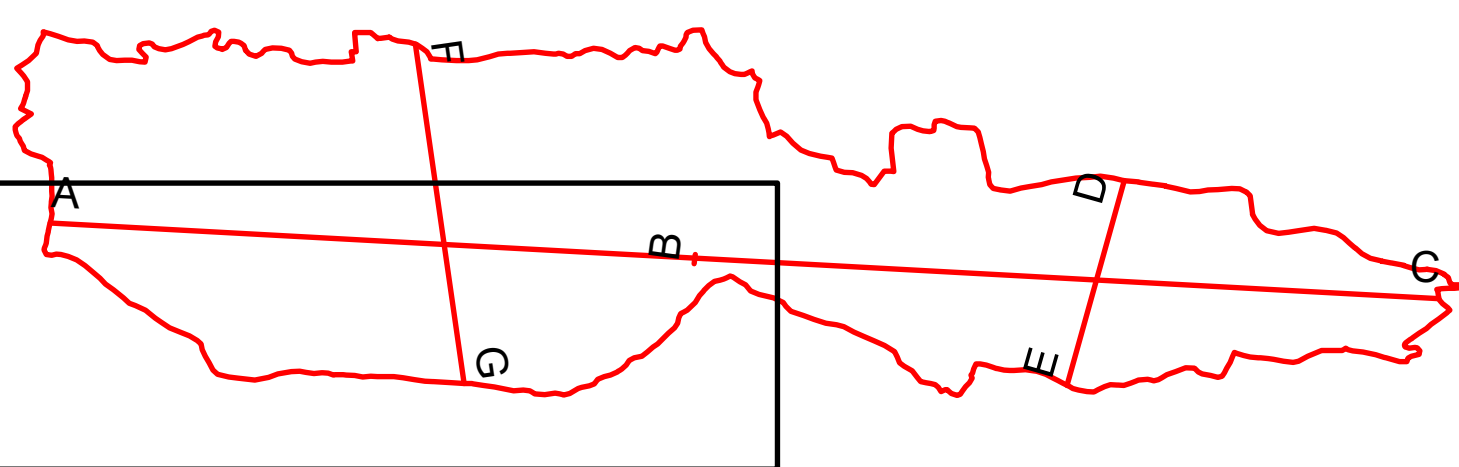
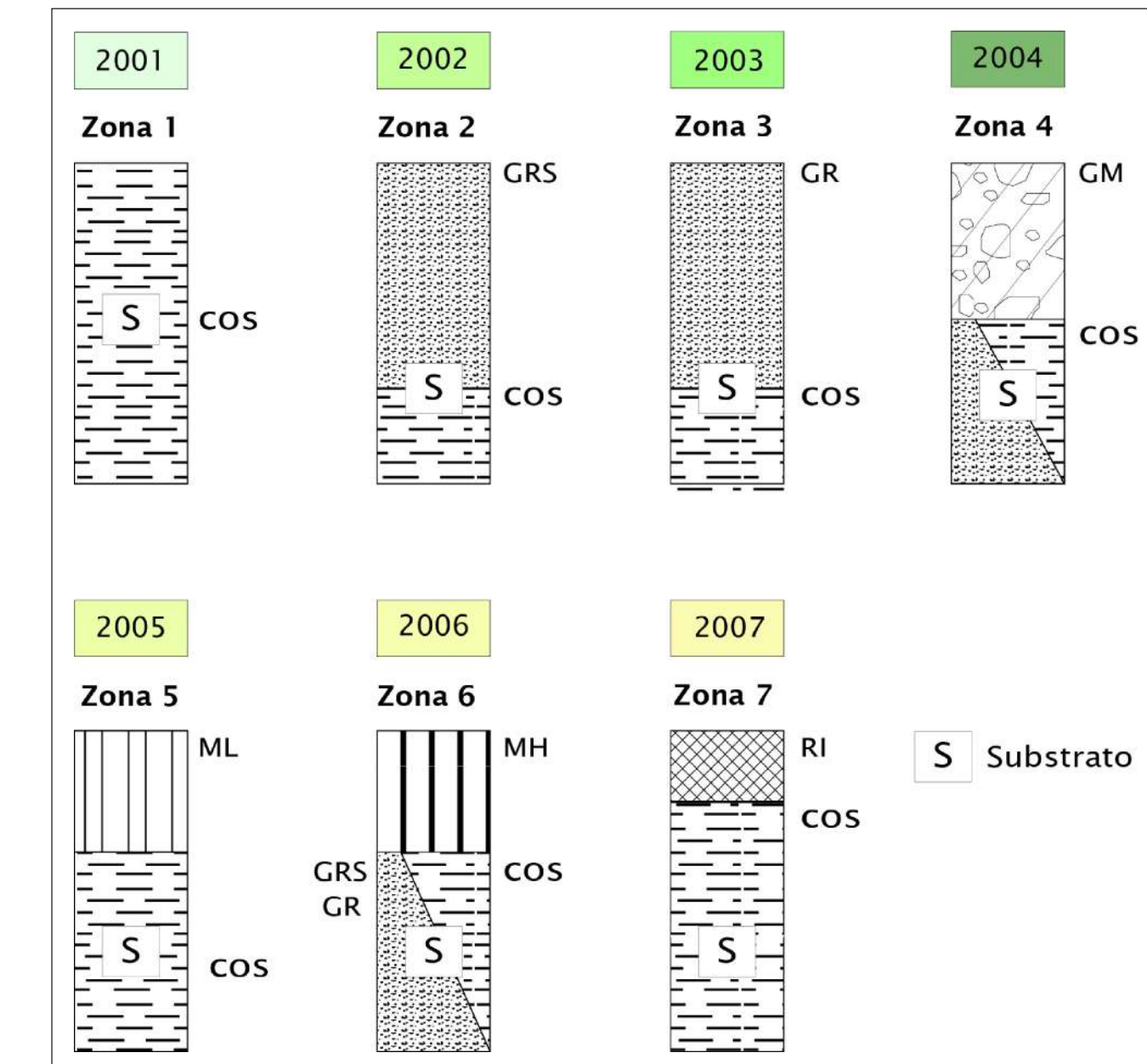


Tavola 2

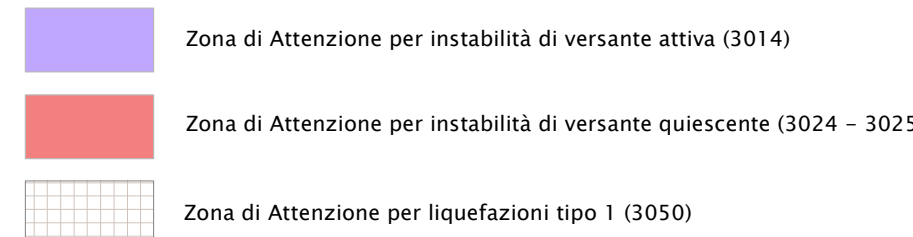


### Legenda

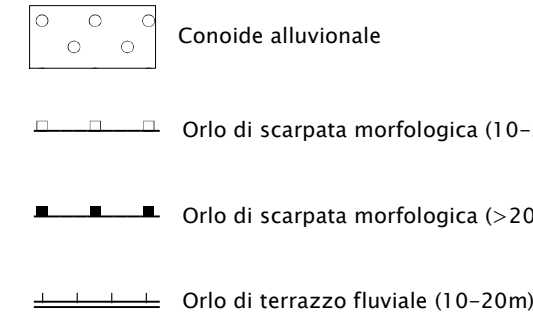
#### Zone stabili suscettibili di amplificazioni locali



#### Zone stabili suscettibili di amplificazioni locali

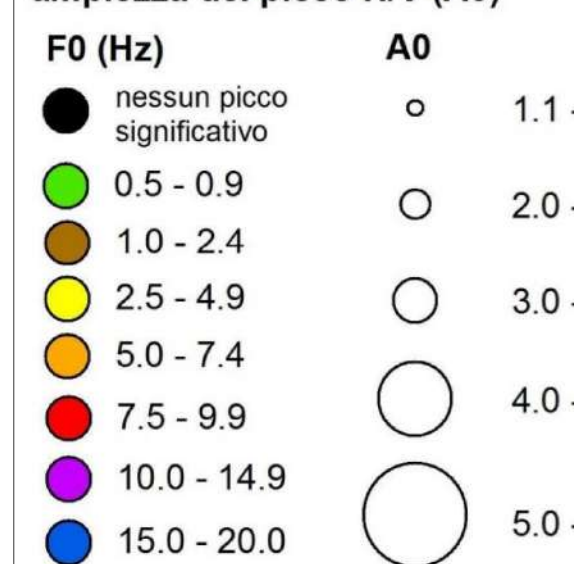


#### Forme di superficie e sepolte

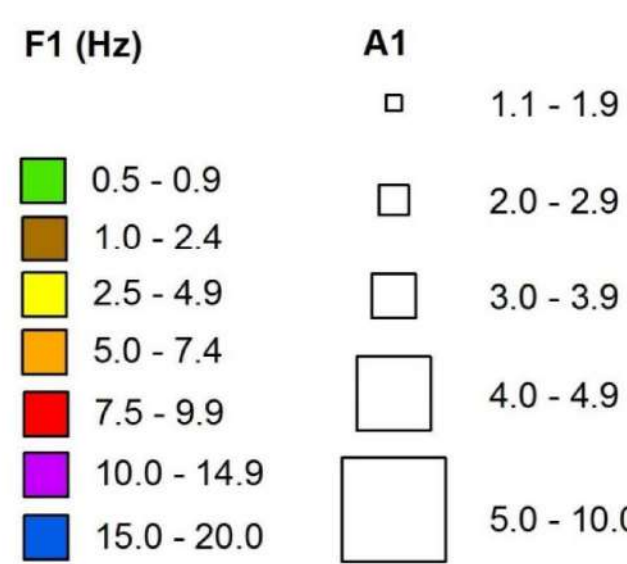


#### Punti di misura di rumore ambientale

##### Frequenza fondamentale (F0) ed ampiezza del picco H/V (A0)



##### Secondo picco (F1, A1)



1:5.000

220 110 0 220 Meters

